

HHDT3/4

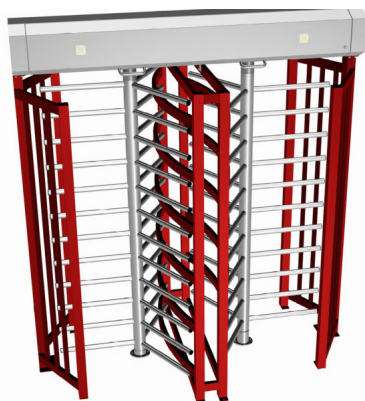
Automatisk Rotationsgrind

Produktblad

Rev. 00 2402

HALSANG **SECURE GATES**

Lösningar för kunder med krav



HHDT3



HHDT4

HHDT3 och HHDT4 är automatiska rotationsgrindargrindar i dubbelutförande för passagekontroll av gående.

FÖRDELAR

SNABBA OCH SÄKRA

Rotationsgrindarna är utformade för kontinuerlig drift och kan användas på platser med hög passagrefrekvens. Lämpliga områden: fabriker, kommersiella byggnader, hamnar osv.

Grindarnahar två roterande kors med 3 stycken armar (120 grader) eller 4 stycken armar (90 grader), beroende på önskad säkerhetsnivå.

FUNKTION

Tvåvägsmekanismerna ger gångtrafikstyrning i båda riktningarna eller i vald riktning.

De tydliga LED-piktogrammen (rött kryss/grön pil) på styrsåpet visar grindens status (låst/öppen). Rött kryss signalerar att passagen är spärrad, grön pil att passagen är öppen. Korsmekanismen, som ger smidig passering till och från området, är utrustad med både ett mekaniskt lås och ett magnetiskt lås, för optimal säkerhet.

Korset är motordrivet, för att underlätta för användaren.

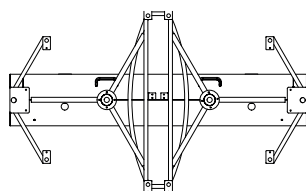
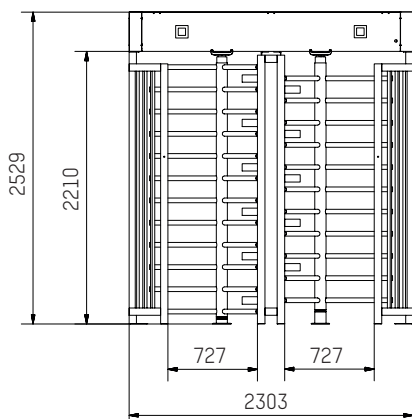
ARBETE SOM SKALL UTFÖRAS AV KUNDEN

- Betongfundament samt ingjutning av ingjutningsgods
- Framdragnig av matarström och anslutning av densamma
- Framdragnig av kablage från externa utrustningar

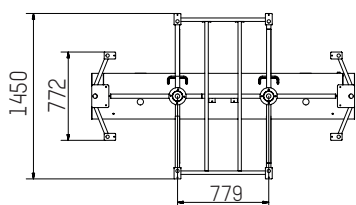
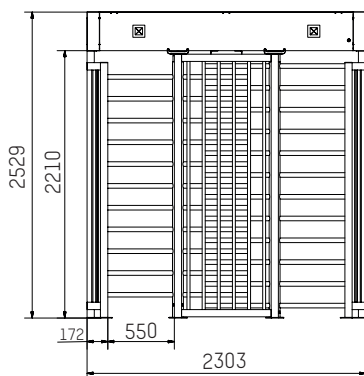
OBS: Skall utföras enligt separat fundamentritning.



HHDT3



HHDT4

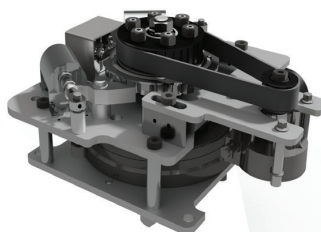


FUNKTIONER

- Korsmekanismen av kvalitetsstål och utrustad med robusta lager. Broms-/låssystemet har mycket kort svarstid (0,03–0,12 s). Skulle strömavbrott inträffa låses mekanismen upp automatisk, så att personerna på ett säkert sätt kan passera ut ur anläggningen, inpassering är då blockerad.
- Styrenheten (H104) har många programmeringsmöjligheter.
- Enkel åtkomst till styrskåpet, för service och underhåll (från insidan av området).
- Belysning av passage är standard (skymningsrelä).
- Piktogram (röd/grön symbol) på båda sidorna av takdelen är standard.
- Förberedd för extern kortläsare.
- Kors och skåp av rostfritt stål är standard.
- Bur av varmförzinkat stål är standard.
- 15–20 passeringar/minut och kors.

TEKNISK BESKRIVNING

Totalhöjd	2 530 mm Andra mått på begäran
Strömförsörjning	230 V AC, 50 Hz
Effektförbrukning	Max. 120 W
Ström	5 A
Återkopplingssignal	Potentialfri kontakt – no/nc
Omgivningstemperatur	-25° till +50° C
Vikt	HHDT3 450 kg, HHDT4 460 kg
Relativ fuktighet	10 - 80 %
IP-klassning	44
Styrskåp	Rostfritt stål – 1,5 mm
Burprofiler	100x50x3 mm, 60x60x2 mm, 60x30x3 mm och 25x25x1,5 mm
Korsets centrumrör	90x3 mm
Korsarmar	38x2 mm



Vändkorsmekanism – kvalitetsbroms med kort svarstid



Styrskåp med H104-styrenhet

TILLBEHÖR

- Överklättringsskydd
- Fästen för montering av stängsel på stolparna
- Tak av polykarbonat
- Pulverbelagd i bur i RAL-färger.