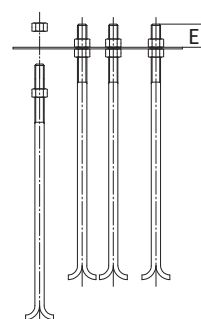
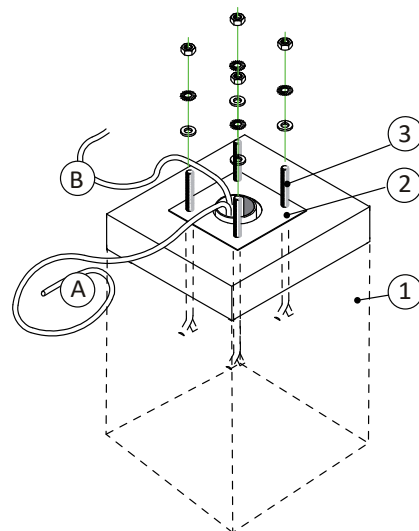
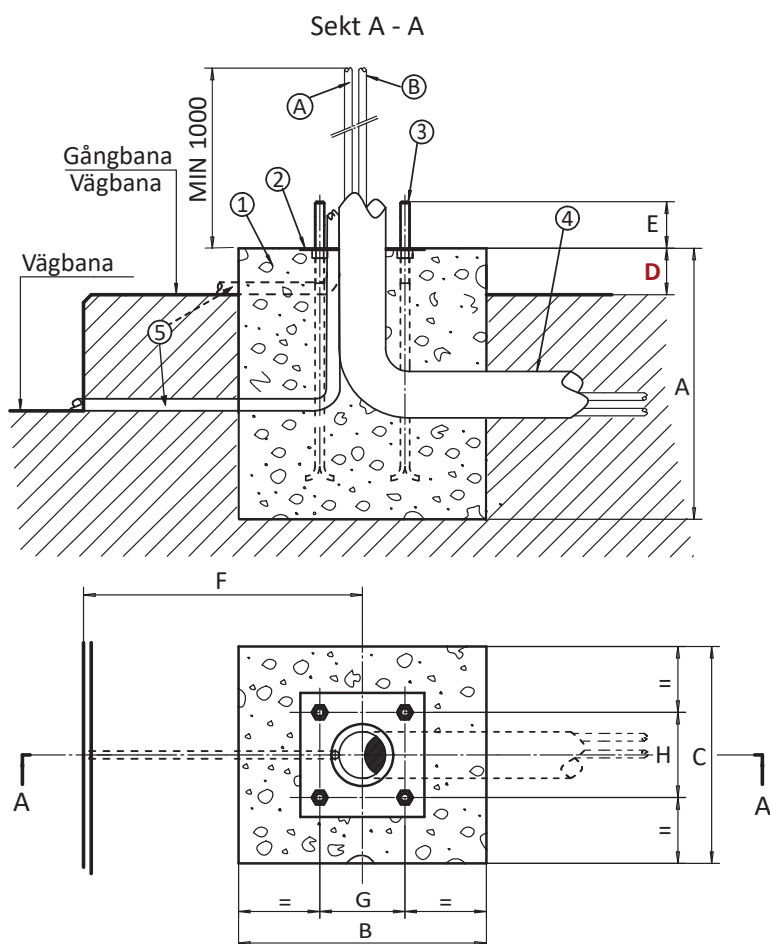


UTFÖRS AV BESTÄLAREN:

- betongfundament för aktuell bomtyp
- framdragning av matarström via kabelrör
- kabelrör, med dragtråd, för yttre anslutningar

INDEX:

- | | |
|---|---------------|
| 1. Betongfundament | A. Matarkabel |
| 2. Tätningsram (ingjutningsgods) | B. Styrkabel |
| 3. Bult (ingjutningsgods) | |
| 4. Kabelrör (min 50 mm) | |
| 5. Kabelrör \varnothing 25 mm för magnetslingor (höjdplacering beroende av vägbanans aktuella utformning) | |



Typ	A	B	C	D	E	F	G	H	Bult
BL10	600	600	600	≥ 0	40	340	220	220	M12
AS1	800	500	350	60	70	350	110	110	M12
BL229	800	320	280	60	70	360	110	110	M12
BL4X	1000	460	460	60	40	400	340	340	M16
BL52,53	1200	540	450	60	70	450	310	180	M16
BLG76	1200	540	450	60	70	450	310	180	M16
BP56	1200	540	540	60	60	500	180	310	M16
BOR235	700	250	250	60	50	200	160	160	M14
Pelare låg*	500	220	220	≥ 0	-	150	160	160	(M12)*
Pelare hög*	600	320	320	≥ 0	-	200	220	220	(M12)*

* Inget ingjutningsgods ingår. Monteras med expanderbult.

För BLG77 samt bommar med roterande bas gäller separata fundamentritningar.