

## MATADOR ytmonterade glidande säkerhetspollare



**HEALD** från Storbritannien har tillverkat högsäkerhetsprodukter i över 30 år.

Det breda produktområdet med DOS, ASTM, PAS68 och IWA14-1 testade pollare och vägspärrar är beprövade och används som perimeterskydd kring viktiga byggnader över hela världen.

Med sina ytmonterade produkter erbjuder man ett snabbt och enkelt montage som inte kräver djupa och kraftigt armerade fundament.

**MATADOR** är ett system som består av ytmonterade fasta och glidande pollare som endast kräver en höjd på 100 - 155 mm, beroende på utförande.

Detta innebär att systemet kan monteras direkt på ett underlag med expanderbult eller gjutas ned.

Vid test enligt IWA 14-1 stoppades inte bara en 7,2 ton tung lastbil i 64 km/h, systemet fungerade även efteråt.

Systemet består normalt av två fasta och en eller två glidande pollare som öppnas i sidled. Detta innebär att förare i passerande fordon hela tiden ser pollarna, vilket minimerar skaderisken.

Ytterligare moduler med fasta pollare går att montera för att täcka en bredare öppning

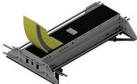
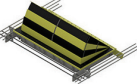
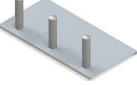
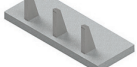
Eftersom alla pollare syns så finns ingen risk att fotgängare eller cyklister skall skadas av pollare som plötsligt kommer upp ur marken. Ytan är dessutom behandlad för att vara halkfri. Ytan kan också anpassas för olika former av närliggande ytmaterial.

System kan även försees med accesskontroll och automatik i olika former.

Installationen är, eftersom konstruktionens levereras färdigmonterad som en enhet, mycket enkel.

Enkel installation, hög driftsäkerhet samt enkel åtkomst vid service ger låg total livstidskostnad.

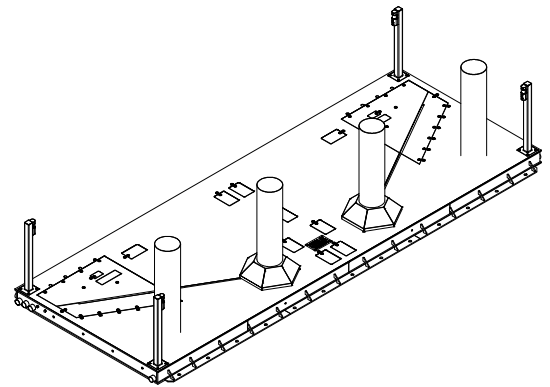
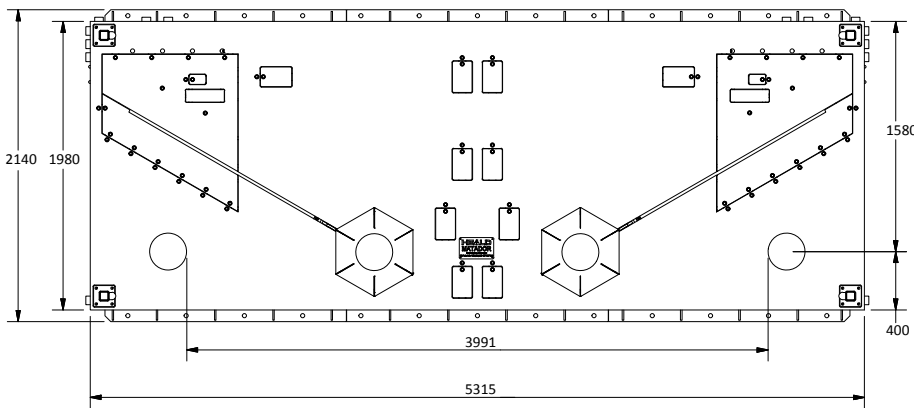
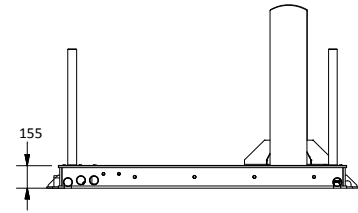
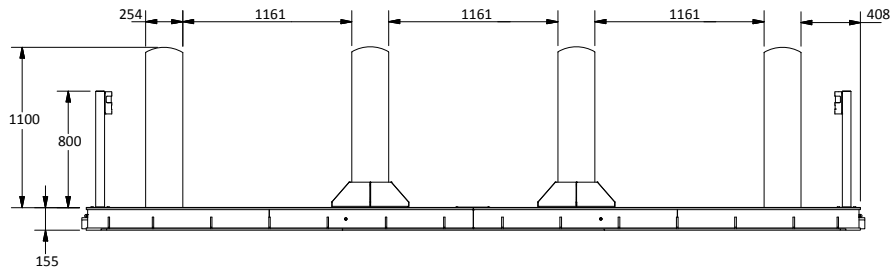
Exempel på andra ytmonterade produkter från Heald

Typ	Namn	Kollisionsmotstånd (Joule)	Fundamentdjup (mm)
	Nedsänkbar pollare Raptor	1.800.000	500
	Nedsänkbar vägspärr Viper	1.800.000	400
	Fasta pollare Apex	1.200.000	150
	Fasta pollare Mantis	1.200.000 1.800.800	250 300

### UTFÖRES AV BESTÄLLAREN

- Montagegrop med dränering enligt senare objektsritning.
- Framdragning av tomrör enligt senare objektsritning.
- Framdragning respektive anslutning av matarström och yttre anslutningar enligt senare objektsritning.
- Ingjutning av injusterade enheter.

**DIMENSIONER (mm) med två fasta och två glidande pollare**



**TEKNISKA DATA**

Kollisionsmotstånd: IWA 14-1: V/7200/64 utan genomträngning, 1.200.000 Joule, i funktion efter test.

Axeltryck: Klarar alla typer av fordon

Pollarnas höjd: 1140 mm

Pollarnas bredd:  $\varnothing$  254 mm

Fundamentdjup: 0 - 155 mm

Totalmått med

2 glidande pollare: 5315 x 2140 x 155 mm (BxDxH). Vid ingjutning, H endast 110 mm.

1 glidande pollare: 3900 x 2140 x 155 mm (BxDxH). Vid ingjutning, H endast 110 mm.

Passagebredd med

2 glidande pollare: ca 3990 mm

1 glidande pollare: ca 2570 mm

Drift: Hydraulisk eller elektromekanisk

Öppningshastighet: Normal ca 6 s, med EFO (Emergency fast operation) ca 2 s

Ytbehandling:

Bottendel blåstrad och behandlad med speciellt beständigt harts

Ytan på bottendelen är behandlad för att vara halkfri

Pollarna är galvaniserade med en hylsa av rostfritt stål

Bottendelen kan förses med granit eller annat för att anpassas till befintlig yta

Styrskåp:

Beroende på val av drift och funktioner