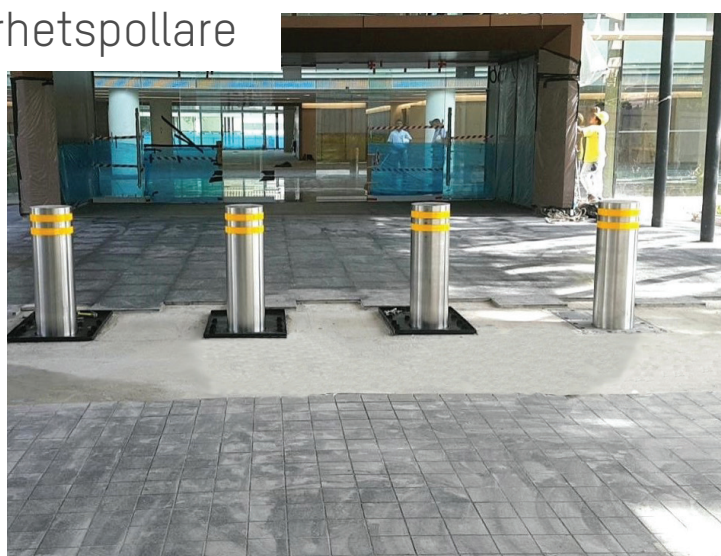


## EVO högsäkerhetspollare



**HEALD** från Storbritannien har tillverkat högsäkerhetsprodukter i över 30 år.

Det breda produktområdet med D0S, ASTM, PAS68 och IWA14-1 testade pollare och vägspärrar är beprövade och används som perimeterskydd kring viktiga byggnader över hela världen.

Med sina ytmonterade produkter erbjuder man ett snabbt och enkelt montage som inte kräver djupa och kraftigt armerade fundament.

**EVO** är en nedsänkbar högsäkerhetspollare som till skillnad mot de flesta andra pollare med samma prestanda inte kräver ett stort djup för att monteras.

Trots en rörlig del på 1 m så behövs det bara ett fundamentdjup på 1,1 m.

**EVO** kan användas ensam eller i en rad, beroende på aktuella önskemål. Rekommenderat c/c-avstånd är ca 1300 mm.

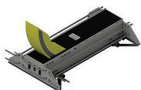
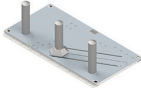
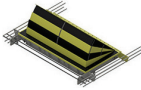
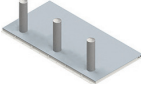
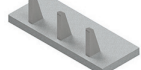
De kan manövreras manuellt via impulsdon eller helt automatiskt enligt önskemål.

Installationen är, tack vare konstruktionens utformning, mycket enkel och kräver endast ett djup på 1100 mm:

- Varje enhet lyfts ned i en förberedd grop.
- Styrskåp med tillhörande automatik placeras på lämplig plats.
- Tomrör (för dränering och övriga objektsanpassade funktioner) ansluts.
- Enheten (-erna) gjuts in

Enkel installation, hög driftsäkerhet samt enkel åtkomst vid service ger låg total livstidskostnad.

Exempel på ytmonterade produkter från Heald

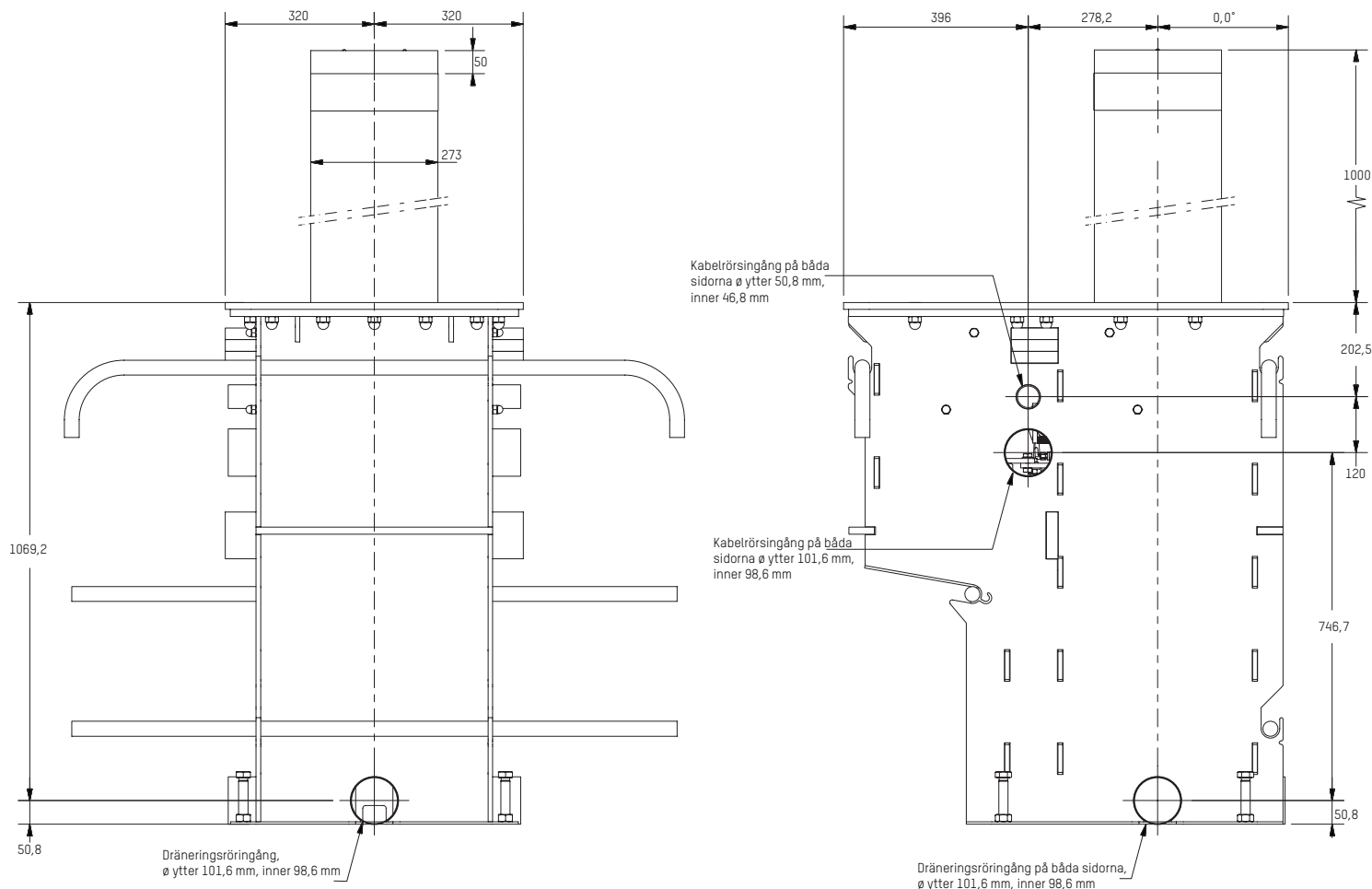
Typ	Namn	Kollisionmotstånd (Joule)	Fundamentdjup (mm)
	Nedsänkbar pollare Raptor	1.800.000	500
	Glidande pollare Matador	1.200.000	0 - 155
	Nedsänkbar vägspärr Viper	1.800.000	400
	Fasta pollare Apex	1.200.000	150
	Fasta pollare Mantis	1.200.000 1.800.800	250 300

### UTFÖRES AV BESTÄLLAREN

- Montagegrop med dräneringenligt senare objektsritning.
- Framdragnig av tomrör enligt objektsritning.
- Framdragnig respektive anslutning av matarström och yttre anslutningar.
- Ingjutning av injusterade enheter.



## DIMENSIONER (MM)



## TEKNISKA DATA

Kollisionsmotstånd:	IWA14-1: 2013 V/7200(N2A)/64/90:1,3
Hindrets höjd:	1000 mm
Hindrets diameter:	273 mm
Fundamentstorlek:	1,4 × 1,4 × 1,1 m (B×L×D) per pollare
Drift:	Hydraulisk, elektromekanisk, manuell eller med bormaskin
Öppningshastighet:	Normal ca 4 s, med EFO (Emergency fast operation) ca 1,5 s
Styrskåp:	Storlek beroende på val av utrustning och funktioner
Ytbehandling:	Varmgalvaniserat, primat och lackerat enligt överenskommelse Alternativa ytbehandlingar eller rostfria hylsor på begäran
Extra tillbehör:	LED-ljus Basplåt i olika stenmaterial för att anpassas till befintlig yta Automatiska funktioner enligt önskemå

Med en strävan att följa den senaste tekniska utvecklingen förbehåller vi oss rätten att när som helst ändra informationen ovan. Dokument utan avtalsförhållande.

