

BL43 C50

Produktblad

Rev. 03 2309



SECURE GATES

Lösningar för kunder med krav



Automatic Systems från Belgien är en av Europas största tillverkare av utrustning för reglering av fordons- och persontrafik.

Lyftbommen BL43 C50 har en unik design som ger ett högt kollisionsmotstånd:

- IPN-balk i stål med spärplåtar för frigöring.
- Balk i nedsänkt läge för kollision med bilstötfångare (M1), vilket minskar inträngningsavståndet och skyddar interiören, eller i upphöjt läge för skåpbilar (N1)
- Två stöd monterade på en bas med lämpliga förstärkningar för fast förankring och överföring av kollisionens energi till fundamentet.

Snabb drift:

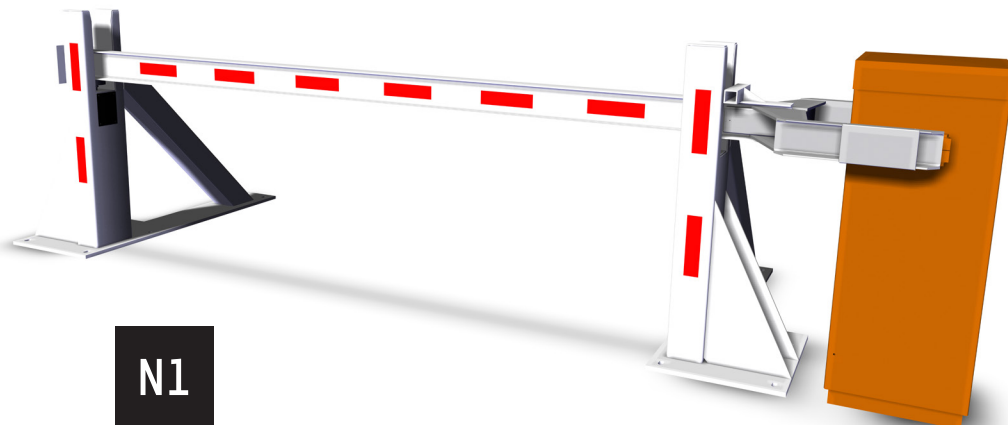
- Snabb stängning för optimal säkerhet.
- Snabb öppning för användning som tillträdeskontroll.
- Omedelbart reversibelt driftläge.

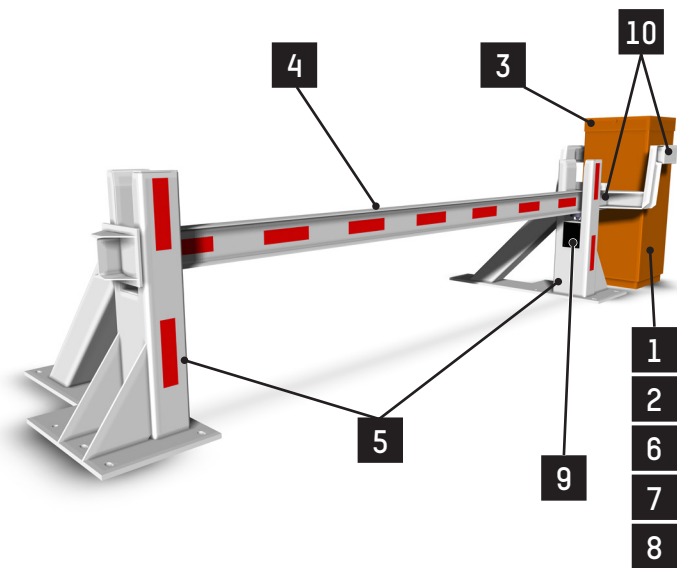
Elektromekanisk drivenhet för enkelt underhåll.

Grunt betongfundament för enkel installation.

Maximal passagebredd 3 m.

Brett utbud av tillbehör för skydd av applikationen och andra användningsområden.





BESKRIVNING

1. Vikt och svetsad bomhus av stål, 3 till 8 mm tjockt.
2. 2 serviceluckor med lås ger enkel åtkomst till mekanismen.
3. Demonterbar topp med lås.
4. Vitlackerad central arm med röda och vita reflexer. Armen uppbyggd kring en IPN-stålbalk.
5. Två stöd med enkel triangulering för montering av balken. Tillverkad av vitlackerat stål med röda och vita reflexband.
6. Solid drivaxel för armen, med 50 mm diameter, monterad på livstidssmorda lager.
7. Elektromekanisk enheet:
 - Reversibel trefas asynkron växelmotor.
 - Sekundär transmission via kuggjul och kedjehjul.
 - Frekvensomvandlare som säkerställer progressiva accelerationer och kontrollerade retardationer, för vibrationsfria rörelser och förbättrat skydd av mekanismen.
 - Elektromagnetstyrt lås för att bibehålla öppet och stängt läge under drift och vid strömavbrott.
 - Elektronisk momentbegränsare som gör att armen stoppas omedelbart under stängning i händelse av ett hinder.
 - Induktiva gränslägesbrytare.
 - Balansering av armen med 6 tryckfjädrar.
8. Konfigurerbart elektroniskt styrkort som möjliggör olika styralternativ och/eller ytterligare tillbehör. Kopplingsplintar för kommunikation med en extern enhet för att:
 - Ange status för armens position (öppen eller stängd).
 - Ange status för närvarodetektorerna.
9. Fotocell för säkerhetsdetektering (tillval).
10. Skydd för vandalsäkra skruvar.
11. Förstärkt konsol i orange färg.
12. Mekanisk låsning av armen (rekommenderat tillval):
 - I upphöjt eller nedsänkt läge under drift

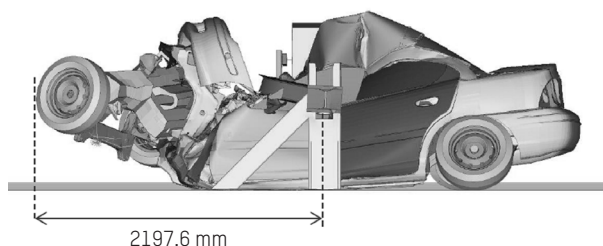
LYFTBOM

Kollisionsmotstånd certifierat genom datorsimulering (*) i enlighet med internationella standarder.

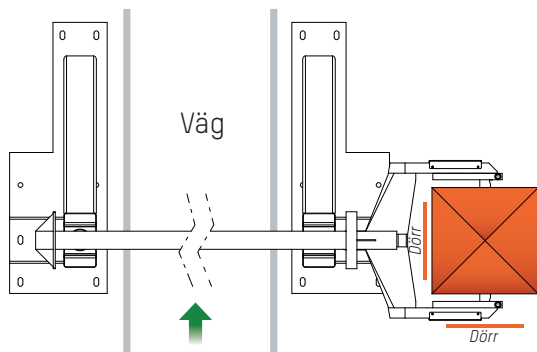
SPECIFIKATION	
Typ av fordon enligt IWA 14-1	M1
Fordonsvikt	1500 kg
Kollisionshastighet enligt standard ASTM-F2656	65 km/h
Kollisionsvinkel	90°
Kollisionsenergi	244,5 kJ

(*) Testrapport på begäran report available upon request.


KOLLISIONSSIMULERING



LÖSNINGAR



TEKNISKA DATA

Matarström	230 VAC - 50/60 Hz + jord ⁽¹⁾
Förbrukning	450 W - 950 W (max. - med det största värmeelementet)
Motor	Trefas asynkron 250W motor styrd av frekvensomvandlare
Växellåda	Reversibel hastighetsreducerare med ring och kuggjul, servicefaktor 1,2
Fri körbredd	3 m
Klarar vind	120 km/h
Omgivningstemperatur	-10° till +50°C
Relativ fuktighet	95%, utan kondensering
Öppningstid ⁽²⁾	3,5 s
Stängningstid ⁽²⁾	5,5 s
Bomhusets vikt	210 kg
Vikt på armkonsol	80 kg
Vikt på arm	57 kg för version M1 50 kg för version N1
Vikt på stöden	264 kg för version M1 380 kg för version N1
MCBF (Mean Cycle Between Failure)	5 000 000 cykler, med rekommenderat underhåll
IP-klass	IP44
	Överensstämmer med europeiska standard

(1) Får inte anslutas till ett flytande nät eller till ett högimpedivt jordat industriellt distributionsnät.

(2) Justerbart via styrlogiken.

YTBEHANDLING

- Zinkbelagda inre mekaniska delar.
- Komplet bombhus (hölje, bottenplatta, lock och dörrar): zinkdammning + epoxistrukturerad färg
Ytbehandlingens totala tjocklek överstiger 160 µm.

UTFÖRS AV BESTÄLLAREN

- Betongfundament samt ingjutning av ingjutningsgods
- Framdragning av matarström och anslutning av densamma
- Framdragning av kablage från externa utrustningar.

OBS: Skall utföras enligt separat fundamentritning.

TILLBEHÖR

ARM

- Armlåsningssystem - i öppet & stängt läge (måste konfigureras)
- Armlåsningssystem - i stängt läge (måste konfigureras)

KONTROLL OCH STYRNING

- Tryckknappslåda - 2 knappar (Öppning / stängning).
- Tryckknappslåda - 3 knappar (Öppning / stopp / stängning)..
- Tryckknappslåda - 2 knappar + 1 omkopplare (3 lägen).
- Programmerbart veckour (öppen arm under viss tid).
- Programmerbart årsur (öppen arm under viss tid).
- Nyckelomkopplare på bomhuset (Automatik / öppen / stängd).
- GSM med app-öppning
- Radiosändare - 2 kanaler.
- Radiomottagare - 2 kanaler. + antenn.
- Radiosändare - 4 kanaler.
- Radiomottagare - 4 kanaler. + antenn.
- Detekteringssslinga - personbil (2 x 1 m / anslutning 5 m).
- Detekteringssslinga - lastbil (3,5 x 1 m / anslutning 20 m).
- Förstärkare för detekteringssslinga - enkanals.
- Förstärkare för detekteringssslinga - tvåkanals.
- Fotocell - sändare / mottagare.
- Fotocell - reflex.
- Stödpost för fotoelektrisk cell (H = 0,7 m).
- Ultraljudsdetektor.
- Färgskärm (Interface) med knappsats för AS1620 logikkort (AS1621).
- Interface för Ethernet.
- SD-minneskort för Ethernet-kort - Industriell kvalitet.
- Ingång/utgång (I/O) tilläggskort.
- Totalräknare (antal cykler).
- Totalräknare med återställning.
- Laser sensor

SIGNALERING

- LED-ljus på armen (se separat produktblad).
- Trafikljus (Ø 100 mm) - (se separat produktblad).
- Traffic lights (Ø 200 mm) - (se separat produktblad).
- Stolpe för trafikljus (H = 2,7 m).
- Tilläggskort AS1049 (för styrning av trafikljus).
- Akustiskt larm 100dB under stängningsrörelse.
- Varningsljus på bomhus

UTSEENDE

- Andra RAL-färger än standard.
- Beläggning för aggresive kustmiljö (eller liknande). ⁽¹⁾

MILJÖ

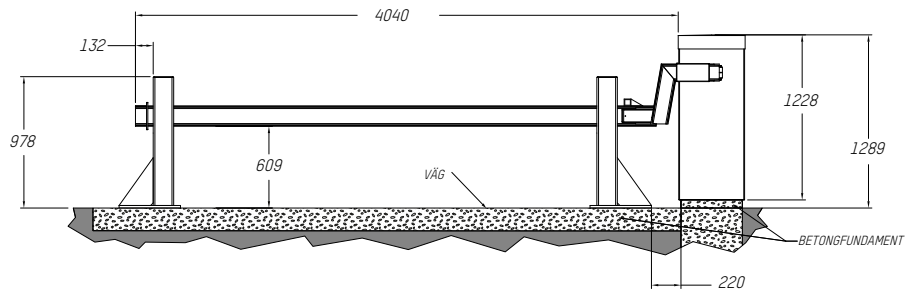
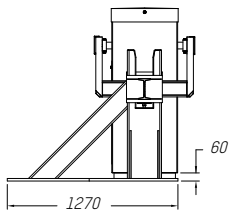
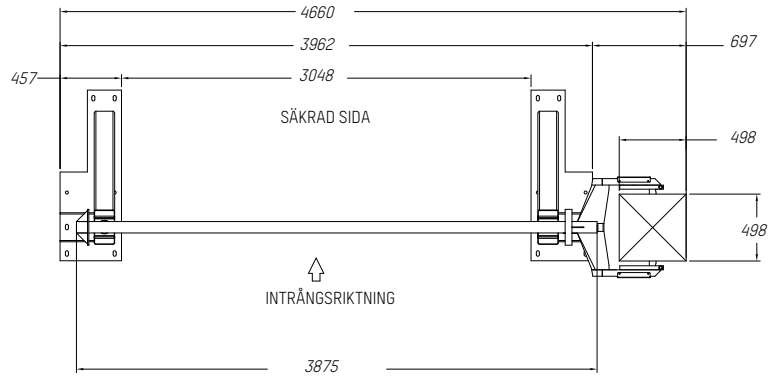
- Termostatvärmare -25°C
- Termostatvärmare -45°C

(1) Rekommenderas vid installationer inom 10 km från kusten: sandblåstring + Alu Zinkplätning 80µm utvändigt (40µm invändigt) + polyzinc 80µm + 80µm pulverlack.

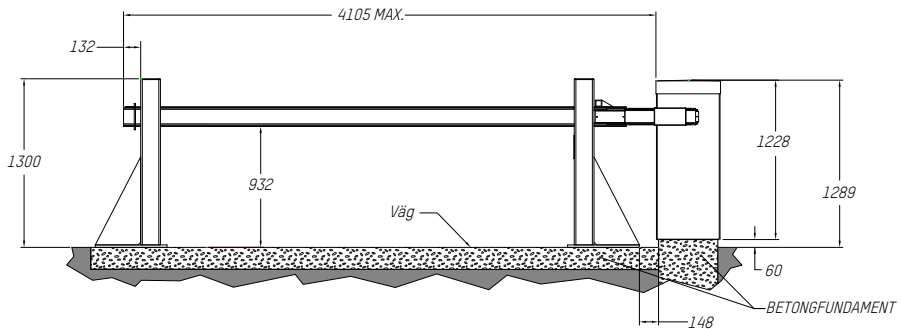
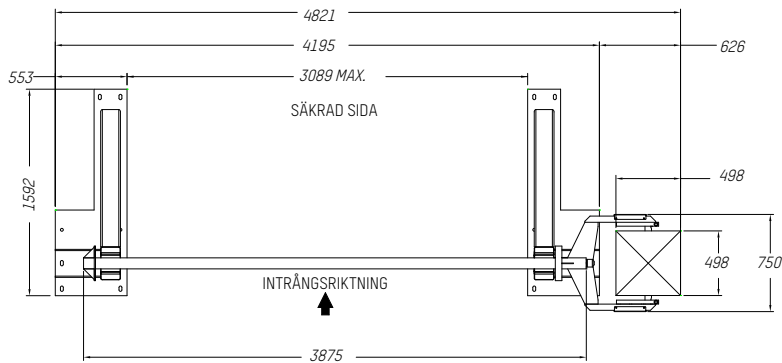


DIMENSIONER (mm)

M1



N1



Headquarters
 Avenue Mercator, 5
 1300 Wavre - Belgium



sales.asgroup@automatic-systems.com



+32.(0)10.23.02.11



www.automaticsystems.com



www.securegates.se