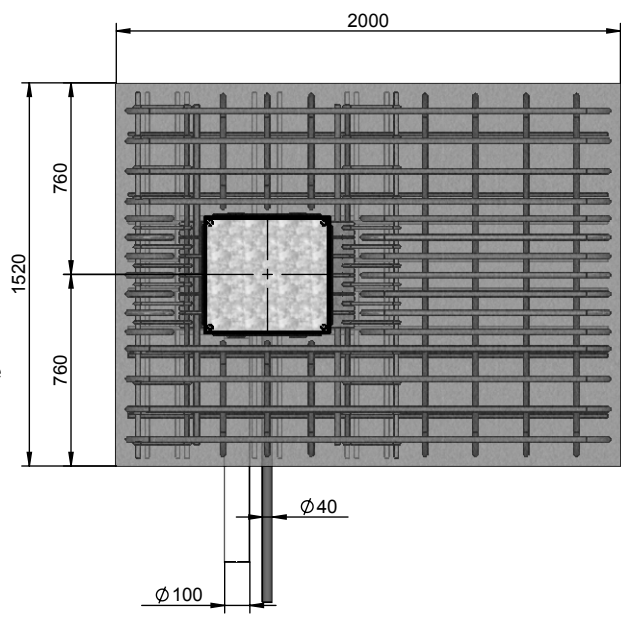
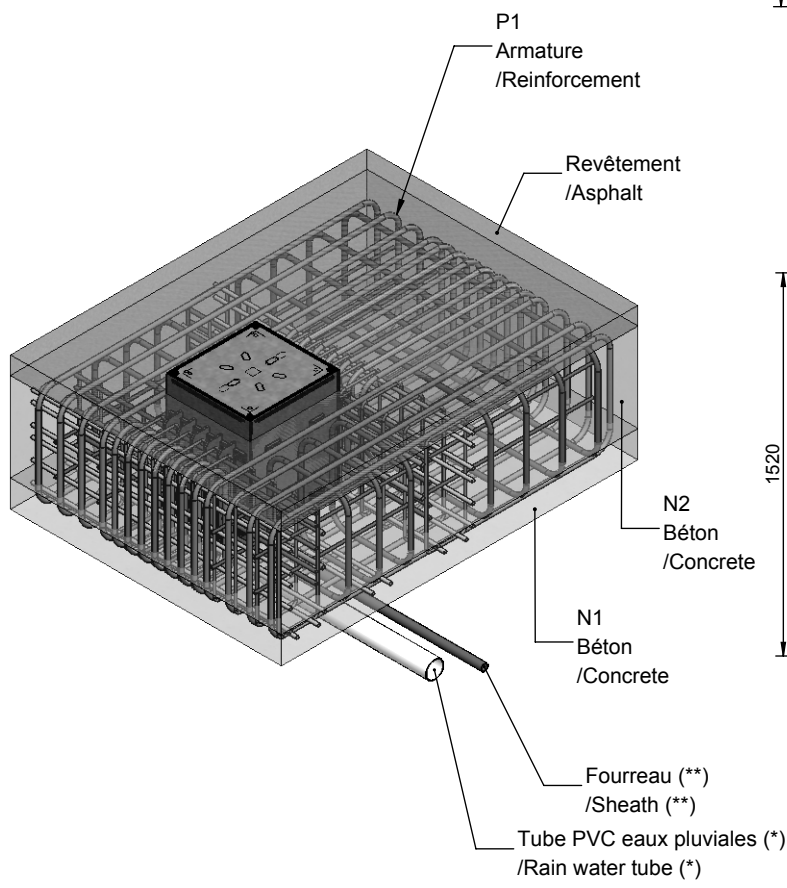
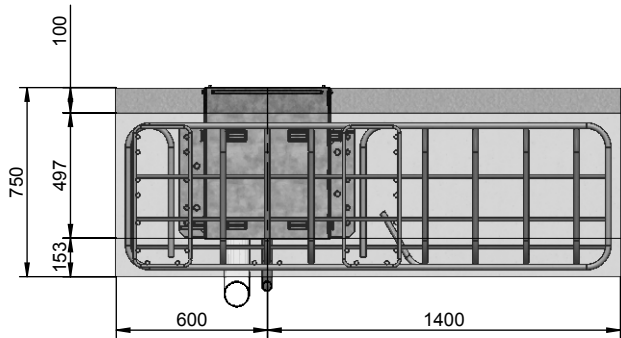


SENS D'IMPACT →



Béton / Concrete :
 Type : C35/45
 Volume = 1.86m³
 - N1 = 0.46m³
 - N2 = 1.40m³

Armature / Reinforcement :
 Type : B500B
 Poids / Weight = 365kg
 - P1 = 365kg (Ø10 . Ø12 . Ø20)

(*) : En cas d'impossibilité de raccordement aux eaux pluviales, créer un drainage naturel (nous consulter).
 /If it's impossible to connect to rain water, create a natural drainage (contact us).

(**) : Dans le cas d'une borne amovible avec couronne lumineuse, une gaine électrique (maxi Ø90mm) doit être amenée dans le Fixator par le dessous.
 /In case of removable bollard with luminous ring, an electrical conduit (max. Ø90mm) must be brought below the Fixator.

A	Création	13/03/2018	AF
Rev.	Modification/Update	Date	Nom/Name

CAME URBACO
 URBACO S.A.
 Z.A. du Couquiou
 84320 ENTRAIGUIES
 FRANCE
 Tél : +33 (0) 490480808
 Fax : +33 (0) 490480088
 www.urbaco.fr
 urbaco@urbaco.fr
 Internal use : PF-A4-P-v3.sldprt

PLAN DE FABRICATION / TECHNICAL DRAWING

Ne pas mesurer sur le plan
 Copie ou reproduction interdite - Propriété URBACO.
 Spécifications non contractuelles - modifications possibles sans préavis.
 Do not scale on drawing
 Copyrighted - Unauthorized copy - URBACO property.
 Non contractual specification - Possible changes without notice

	A4	Echelle / Scale : 1:30	Unité / Unit : mm	Page / Sheet : 1/1	Tolérances générales / General tolerances : - Fonderie / Foundry : ISO 8062-3:2007 - CT12 - Usinage / Machining : ISO 2768-mK - Soudure / Welding : ISO 5817 : 2003
Matière / Material :	Traitement / Finishing :	Brut / Raw material :	Poids / Weight : 5785.34 kg	Créé par / Created by : Frédéric Astaud	Vérfié par / Verified by : Frédéric Feduk

BAONE50EVO
DIMENSION MASSIF BETON 1 BORNE AMOVIBLE
1 AMOVIBLE BOLLARD CONCRETE FOUNDATION SIZING
 Nom du fichier / File name : BAONE50EVO - FND1B - SIZING (10-2016)-A
 Emplacement/ Localisation :
 N° plan / Drawing N°: **BAONE50EVO_FND1B_SIZING**
 Approuvé par / Approved by :
 Dario Bardi