

APEX ytmonterade fasta säkerhetspollare



HEALD från Storbritannien har tillverkat högsäkerhetsprodukter i över 30 år.

Det breda produktområdet med DOS, ASTM, PAS68 och IWA14-1 testade pollare och vägspärrar är beprövade och används som perimeterskydd kring viktiga byggnader över hela världen.

Med sina ytmonterade produkter erbjuder man ett snabbt och enkelt montage som inte kräver djupa och kraftigt armerade fundament.

Apex fasta säkerhetspollare är en lösning för ytligt montage som är flexibel och enkelt kan anpassas till en mängd olika platser tack vare sin modulära design.

Den har utformats för att möjliggöra enkel och snabb installation av pollare i antingen en rak eller en böjd linje. Den cirkulära pollaren är lämplig för en mängd olika estetiska ytor och skydd, vilket ger en sömlös avgränsning till både historisk och modern arkitektur.

Apex pollare är enkla att installera med ett schaktdjup på endast 150 mm.

Pollarna placeras enkelt utan att behöva fästas och säkras sedan på plats med en betongfyllning. Ytan kan avslutas med asfalt eller gatsten för att skapa en smidig integration i alla landskap.

Apex testades i en uppsättning med 3 pollare, där fordonet körde vinkelrätt in i den mellersta pollaren för att ge maximalt skydd.

Den modulära designen innebär att pollarlinjen kan förlängas för att ge skydd längs hela omkretsen.

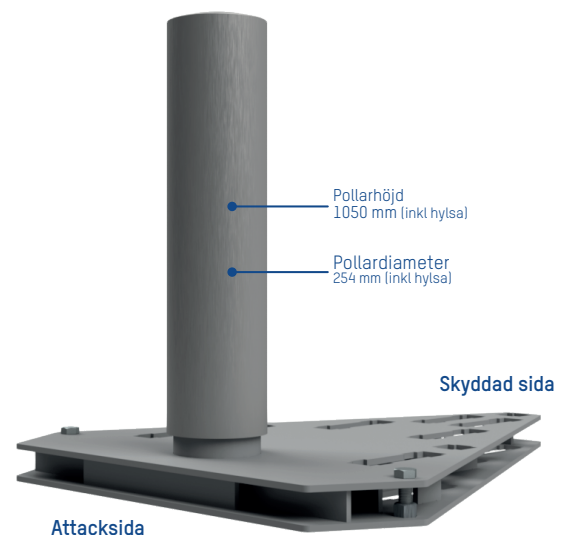
Apex-pollaren är kompatibel med Healds ytmonterade Matador system och andra produkter.

KRASCHTESTRESULTAT

Testad enligt IWA-standarderna med ett fordon på 7,2 ton som färdades i 64 km/h (40 mph).

Pollaren och fundamentet förblev intakta och erbjöd fortsatt skydd för platsen.

Klassificering: IWA 14-1:2013 Pollare V/7200[N2A]/64/90:3.7 (minsta uppsättning av 3 st)



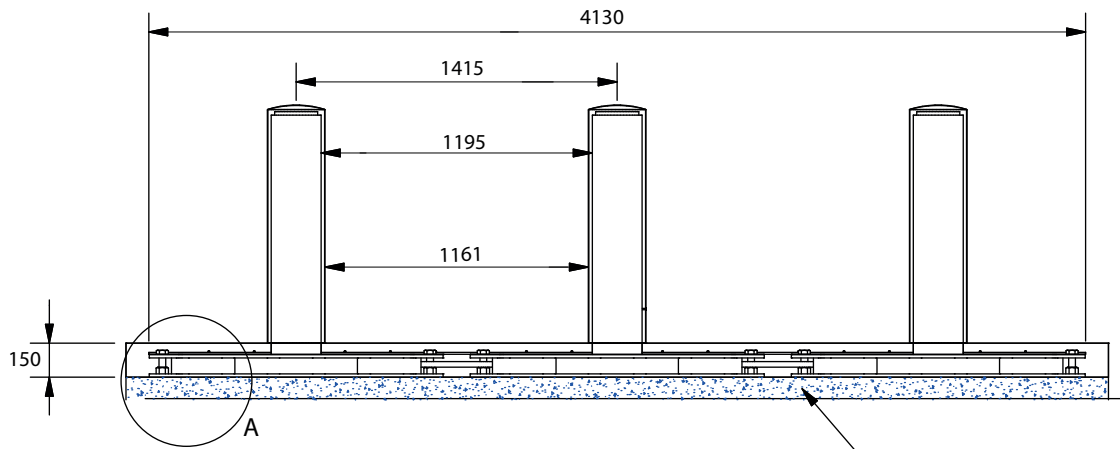
Exempel på andra ytmonterade produkter från Heald

Typ	Namn	Kollisionsmotstånd (Joule)	Fundamentdjup (mm)	
	Glidande pollare	Matador	1.200.000	0 - 155
	Nedsänkbar pollare	Raptor	1.800.000	500
	Nedsänkbar vägspärr	Viper	1.800.000	400
	Fasta pollare	Mantis	1.200.000 1.800.800	250 300

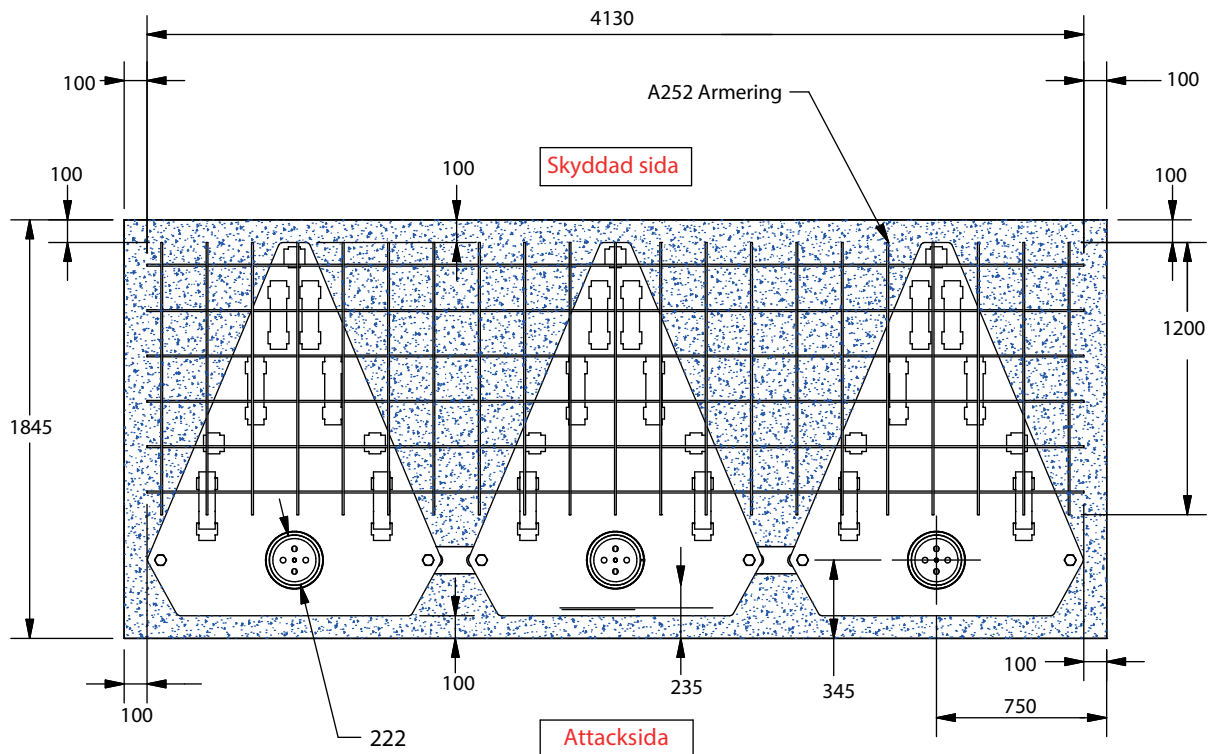
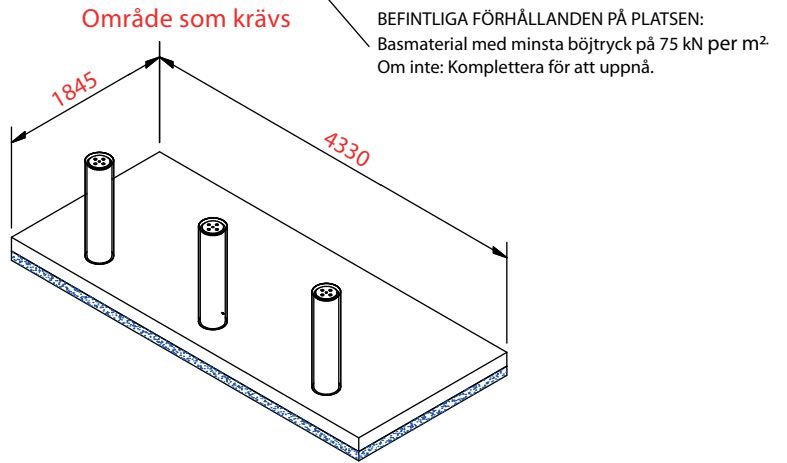
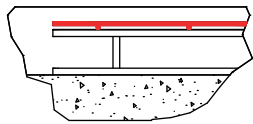
UTFÖRES AV BESTÄLLAREN

Förberedelser och ingjutning enligt objektsritning.

PRINCIPLÖSNING(mm)



A
 A252 armeringsjärn
 Placeras över toppen av pollarbasar
 (visas som röd)



Med en strävan att följa den senaste tekniska utvecklingen förbehåller vi oss rätten att när som helst ändra informationen ovan. Dokument utan avtalsförhållande.

