

Lasersensor

Produktblad

Rev. 01 2309

SECURE GATES

Lösningar för kunder med krav

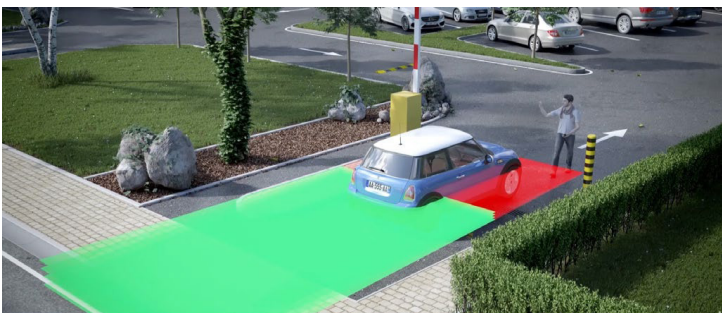


BESKRIVNING



Komfortabel öppning

Alla typer av fordon detekteras i öppningsområdet: personbilar, elbilar, fordon av kompositmaterial, bilar med släpfordon... Det går också att definiera fordonets bana för riktad öppning.



Sakerhet för användare

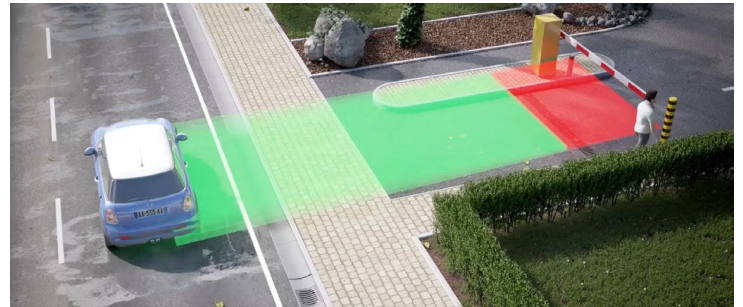
Lasersensorn skyddar fordon och personer som befinner sig i säkerhetsfältet från kontakt med bommen (installation med referenspunkt).

Lasersensorer erbjuder ett verkligt alternativ till induktionslingor: tidsvinst vid installation, detektering av alla typer av fordon och större anpassningsförmåga. Dessa typer av lasersensorer är till för att öppna, säkra och/eller detektera närvaro. De erbjuder stor flexibilitet när det gäller att definiera bredden och djupet på detekteringszonerna*.

Dessutom kan den vara ett komplement till magnetslingor i svåra applikationer, t ex passager med släpfordon eller vid mark med dålig bärighet.

De finns i olika storlekar, beroende på aktuella lösning och utformning.

Kontakta oss gärna för ytterligare information.



Fotgängare & filter för korsande trafik

Bommen öppnas endast när ett fordon närmar sig. Fotgängare och parallelltrafikanter i öppningsfältet avskärmas.



Enkel installation

Installation av produkten utan påverkan på omgivande mark och obegränsad och enkel definition av detekteringsfälten.

* Lasersensorns detekteringsfält kan vara känsligt för väderförhållanden som dimma, dis och disighet.

Vid trafik med främst lastbilar rekommenderar vi att sensorn installeras högre (60 cm).

I tillämpningar där specialfordon med höga projektioner och lastbilar kommer att passera genom barriärporten föreslår vi att man använder en vertikal laserskanner (tillgänglig via tilläggskostnad) för att generera ett vertikalt detekteringsfält som förhindrar att bommen stängs av sådana specialfordon och även förhindrar bakåtkörning.

