

BAAVA Ramcatch

Flyttbara anti-ram barriärer

Produktblad Rev. 00 2312



BAAVA 156



BAAVA 1800

Terroristattacker med bruksfordon har tyvärr blivit allt vanligare.

I Europa glömmet vi aldrig nationaldagen i Nice 2016, julmarknaden i Berlin 2016, Westminster Bridge i London 2017 eller Drottninggatan i Stockholm 2017.

Det har efter det införts nya bestämmelser i vissa länder och skrivits anvisningar för hur man bör anpassa sig till detta. I Sverige finns t ex "Skydd mot fordonsattacker" utgiven av Sveriges Kommuner och Landsting.

I många städer har det monterats pollare, fasta eller ned-sänkbara. Detta är bra lösningar, men statiska och som med-för relativt stora investeringar.

En vanlig men lite farlig lösning, är olika hinder i betong, då dessa kan få "splitterbombseffekt" vid en kollision och allvar-igt skada personer i dess närhet.

Ett nytt modernt, flexibelt och prisvärt system är **BAAVA RAMCATCH**, en serie av lätt flyttbara anti-ram barriärer. De är certifierade, tar minimal plats när de inte används och går snabbt att ställa upp på önskad plats i samband med evene-mang där många människor samlas eller kring områden man vill skydda.



Förvaring av 240 st BAAVA 1800 hos polisen i kantonen Vaud i Schweiz

SECURE GATES

Lösningar för kunder med krav

FUNKTION

För att stoppa ett fordon snabbt måste dess horisontella rörelseenergi överföras till vertikal rörelseenergi. När fordonet tack vare hindrens utformning lyfts uppåt arbetar tyngdkraften direkt nedåt och fordonets energi går snabbt förlorad, samtidigt som barriärens horisontella del drivs in i fordonets underdel och dess hörn drivs ned i mar-ken för att få bästa möjliga grepp på båda ställena.



Kraschtest BAAVA 1800

INTERNATIONELLA CERTIFIERINGAR

BAAVA 156 - flyttbara anti-ram barriärer

- PAS68:2013 V/3500 (N1)/48/90:5,5

- IWA14-1:2013 V/3500 (N1)/48/90:6,5

BAAVA 1800 - flyttbara anti-ram barriärer

- PAS 68: 2013 V/7500 (N3)/48/90/17,9

- ASTM F2656-15-standard: C730/7200-Penetration P3

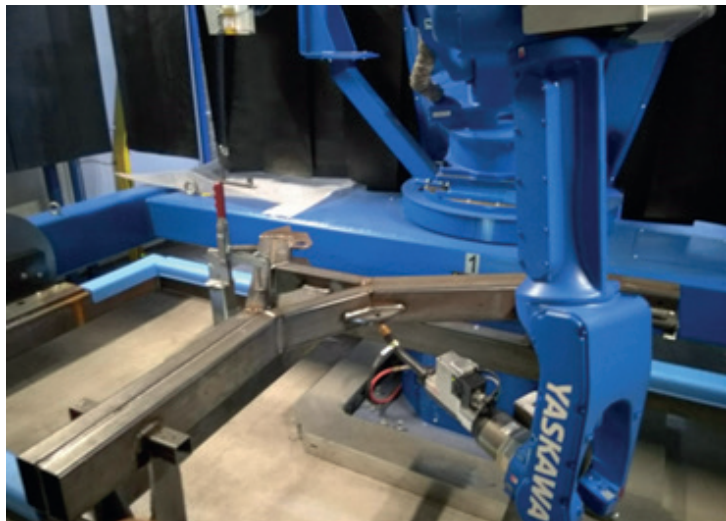
- IWA 14-1: 2013 V/7200 (N3C)/48/90/19,2



TILLVERKNING

Skär i en modern fabrik i Södra Frankrike.

Ett designkontor, en laserskärmaskin, en laserrörsskärare, en stansmaskin, en plasmaskärmaskin, en svetsverkstad, en automatiserad sprutmaskin, en vikningsrobot, en pulverlackeringsverkstad och en svetsrobot säkerställer högsta kvalitet på BAAVA-barriärerna.



FÖRVARINGS- OCH TRANSPORTSTÄLL

BAAVA erbjuder ett brett utbud av ställningar som passar olika enheter och kvantiteter för att tillgodose olika lagringsbehov. Ställen kan flyttas runt med en gaffeltruck eller en pallyft.

BAAVA 1800 PL-ställ för 4-8 enheter, BAAVA 156 VL-ställ för 5, 6, 10 eller 12 enheter beroende på behov.

Ställen levereras i galvaniserat stål, men precis som barriärerna kan de målas om så önskas.



YTBEHANDLING

Alla barriärer blåstras efter svetsningen och pulverlackas sedan med två lager i valfri RAL-kulör.

Ställen är varmgalvaniserade som standard, men kan även få pulverlackerade i valfri RAL-kulör.

MONTAGE OCH FÖRFLYTTNING

Efter leverans monteras barriärerna enkelt på plats utan specialverktyg. Det är enkelt att ta upp nivåskillnader vid t ex trottoarer.

Om man vill flytta några enheter för att t ex släppa fram en ambulans är detta enkelt (se BAAVA RÖRLIGHET nedan).

GARANTI

Normal lagstadgad garanti i Europa är två år, men tack vare produktens kvalitet får våra kunder en femårig garanti för BAAVA-barriärer, även för slitage av delar.

INFORMATIVA LÄNKAR (engelska och franska)



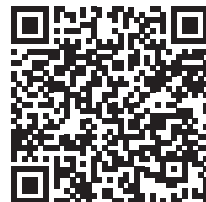
[BAAVA
HEMSIDA](#)



[KRASCHTEST
BAAVA 156 VL](#)



[KRASCHTEST
BAAVA 1800PL](#)



[BAAVA
MONTAGE](#)



[BAAVA
RÖRLIGHET](#)

